

DPAM Capital B Equities Belgium - F

Instit. Monatsbericht | 30. September 2020

Morningstar ★★ (*)

BERICHT DES FONDSMANAGEMENT

Market Overview

The BEL20 Net Return Index decreased by 2.91% in September. The best performers within the BEL20 were ArgenX, Galapagos and Aedifica. Some of the worst performers were KBC, ING and Umicore.

ArgenX continued to publish comforting data for its lead product efgartigimod. Filing for approval in the US is still expected before year-end. Galapagos could announce the approval for its lead product filgotinib in Japan and Europe. In August, approval in the US was significantly delayed as the regulator requested additional data. Aedifica published reassuring first half results, showing the pandemic has had no material impact on results. All sites remain fully operational.

Banks had a difficult month, as central banks on both sides of the Atlantic are targeting low interest rates for longer. In addition, money laundering talk resurfaced, after the reveal of additional data about past behaviour. Umicore was weak post Tesla's battery day, as Tesla expressed its ambition to become more involved in the whole cathode production chain.

Performance

The fund (F-share) eased 1.11% in September, but still outperformed its benchmark by 1.80%.

What worked?

- Our underweight in KBC/ING helped relative performance.
- Our position in ArgenX and Galapagos supported absolute performance.
- Fagron has had a strong run without company specific news. First-half results released in August showed organic growth of 7%, with a strong increase in profitability in the US.

What hurt?

- Jensen remains weak as COVID has a significant impact on the hospitality and travel industry, leading to a slowdown in order-intake, and cancellations/postponement of several projects.
- Bpost suffered from management issues. Its current CEO, in office since February, is under investigation for price fixing in his previous job. In addition, the North American head of parcels and logistics is leaving the company, supposedly due to cooperative issues with the current CEO.
- Kinopolis continues to be hit, as more and more film releases are postponed, or released directly to streaming platforms due to COVID.

Strategy & Outlook

During the month, we continued to build our positions in Aedifica and Ageas, a move that was financed by a reduction in our Euronav and Biocartis positions.

Markets have remained in a trading range since June. On the one hand they are supported by central banks' liquidity. On the other hand, they are held back by the continued spread of COVID infections. We expect markets to remain vulnerable.

DPAM Capital B Equities Belgium - F

Instit. Monatsbericht | 30. September 2020

ÜBERBLICK

Asset-Klasse	Aktien
Kategorie	Belgien
Strategie	Aktive Strategie
Teilfonds des	DPAM Capital B
Rechtsform	SICAV
Domizil	Belgien
Fondswährung	EUR
Handelbarkeit	Täglich
Auflagedatum	08.05.1991
Erstausgabebetrag	20.12.2007
Vertriebszulassung in	BE, DE, FR, IT, LU, NL
ISIN	BE0947564689
WKN	A0NCCY
Ausgabeaufschlag	Maximum 1%
Rücknahmegebühr	0%
Laufende Kosten*	1.14%
<i>*Einschließlich Verwaltungsvergütung</i>	<i>0.75%</i>
Mindestanlagebetrag	EUR 25'000
NIW (thesaurierend)	324.20
Fondsvermögen	Mio. EUR 50.79
Anzahl der Positionen	32

	Fonds	Benchmark
--	-------	-----------

BRUTTOWERTENTWICKLUNG (IN %)

	Fonds	Benchmark
1 Monat	-1.11	-2.91
Laufendes Jahr	-19.68	-17.41
1 Jahr	-10.99	-11.79
3 Jahre (p.a.)	-7.23	-4.84
5 Jahre (p.a.)	0.32	1.83
10 Jahre (p.a.)	5.38	6.16

	Fonds	Benchmark
--	-------	-----------

PORTFOLIOEIGENSCHAFTEN

	Fonds	Benchmark
Dividendenrendite (%)	2.73	2.89

ANLAGEUNIVERSUM

Der Fonds legt sein Vermögen (ohne jede Beschränkung auf Branchenebene) hauptsächlich in Aktien und/oder anderen Beteiligungspapieren von Unternehmen an, die ihren Sitz und/oder einen wesentlichen Teil ihrer Anlagen, Aktivitäten, Erträge oder Entscheidungsstrukturen in Belgien haben oder im BEL 20 Index gelistet sind, welcher sich aus den 20 belgischen Unternehmen mit der höchsten Börsenkapitalisierung zusammensetzt.

BENCHMARK

Bel 20 Net Return (seit 31.12.2015)
Vorheriger Benchmark: Bel 20 Total Return

AUFTEILUNG (IN%)

Branchen	Fonds	Bench	Top 10	
Gesundheitswesen	22.6	22.5	Ageas Nv	8.2
Finanzwesen	18.0	37.0	Argen-X N.v.	6.0
Roh-, Hilfs- und Betr.-Stoffe	17.4	11.4	Financiere Tubize	5.0
Informationstechnologie	11.4	1.1	Kbc Groep	4.7
Kommunikation	9.1	3.2	Telenet Group Hldg	4.3
Basiskonsumgüter	6.6	16.6	Galapagos	4.3
Industrie	6.3	0.0	Solvay	4.2
Immobilien	4.8	8.1	Barco Nv	4.2
Nicht-Basiskonsumgüter	2.4	0.0	Anheuser Busch Inbev	4.0
Barguthaben	1.5	0.0	Aedifica	3.9

Währungen

	Fonds	Bench
Euro	100.0	100.0

TOP 5 ÜBER-UND UNTERGEWICHTUNGEN

Top 5 Übergewichtungen	Aktive Gewichtung	Top 5 Untergewichtungen	Aktive Gewichtung
Financiere Tubize	+5.04	Anheuser Busch Inbev	-10.00
CFE	+3.33	Ing Group	-9.64
Econocom Group - Regsitered	+3.19	UCB	-8.33
Mobistar	+3.12	GBL	-4.67
Barco Nv	+3.07	Kbc Groep	-4.21

TOP 5 NACH PERFORMANCEBEITRAG (+/-)

Top 5 höchster Performancebeitrag	Beitrag	Top 5 niedrigster Performancebeitrag	Beitrag
Ing Group	+0.93	Argen-X N.v.	-0.54
Kbc Groep	+0.48	Warehouses De Pauw	-0.25
Arseus	+0.31	Cofinimmo	-0.18
Financiere Tubize	+0.30	Colruyt	-0.18
Anheuser Busch Inbev	+0.23	Bpost	-0.13

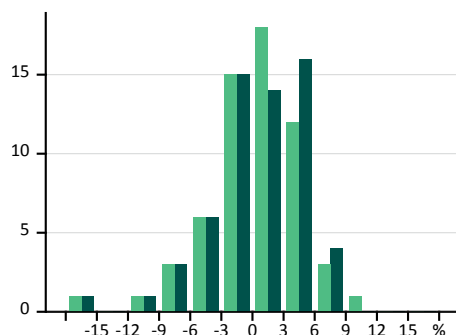
DPAM Capital B Equities Belgium - F

Instit. Monatsbericht | 30. September 2020

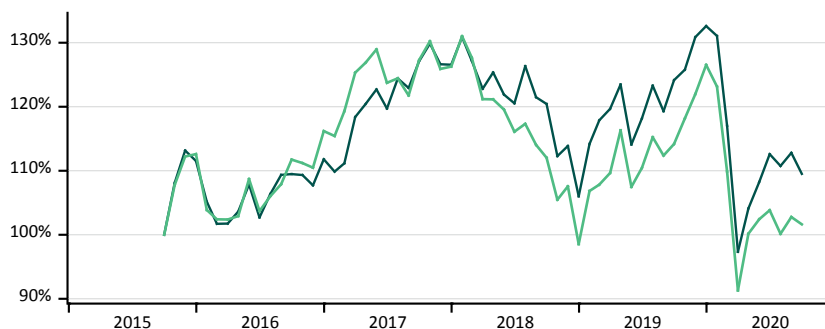
Fondswahrung EUR | Beobachtungszeitraum - 5 Jahre

Fonds Benchmark

VERTEILUNG DER MONATLICHEN ERGEBNISSE



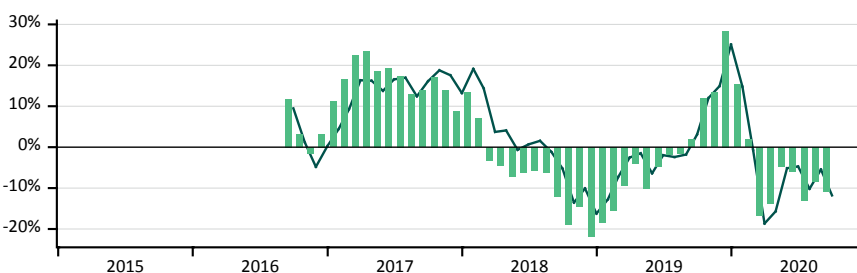
KUMULIERTE WERTENTWICKLUNG



STATISTISCHE ANGABEN

		Fonds	Benchmark
Volatilitat	%	16.18	15.61
Sharpe Ratio		0.04	0.14
Downside Deviation	%	12.28	11.80
Sortino Ratio		0.06	0.19
Anzahl positiver Monate	%	56.67	56.67
Maximaler Verlust	%	-30.30	-26.59
Risikoloser Zins -0.40%			

ROLLIERENDE 12-MONATSERGEBNISSE

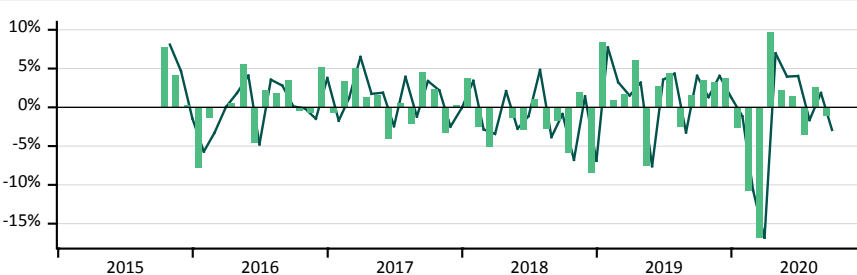


FONDS VERSUS BENCHMARK

Korrelation		0.941
R ²		0.885
Alpha	%	-0.11
Beta		0.975
Treynor Ratio	%	0.74
Tracking Error	%	5.51
Information Ratio		-0.281

Benchmark: Bel 20 Net Return (seit 31.12.2015)
Fruher: Bel 20 Total Return

MONATSERGEBNISSE



MONATSERGEBNISSE (IN %)

	2016		2017		2018		2019		2020	
	Fonds	Benchmark	Fonds	Benchmark	Fonds	Benchmark	Fonds	Benchmark	Fonds	Benchmark
Januar	-7.75	-5.71	-0.66	-1.72	3.75	3.42	8.41	7.71	-2.68	-1.16
Februar	-1.41	-3.28	3.36	1.18	-2.56	-2.85	0.93	3.23	-10.79	-10.72
Marz	-0.03	0.04	5.04	6.50	-5.06	-3.43	1.69	1.52	-16.89	-16.81
April	0.52	1.84	1.26	1.74	-0.03	2.09	6.07	3.18	9.69	6.95
Mai	5.62	4.09	1.63	1.88	-1.31	-2.76	-7.59	-7.59	2.25	3.96
Juni	-4.60	-4.78	-4.04	-2.44	-2.89	-1.12	2.75	3.56	1.38	4.04
Juli	2.23	3.56	0.56	3.92	1.06	4.82	4.35	4.34	-3.55	-1.64
August	1.77	2.81	-2.15	-1.19	-2.80	-3.84	-2.49	-3.24	2.62	1.85
September	3.56	0.12	4.53	3.39	-1.76	-0.87	1.60	4.06	-1.11	-2.91
Oktober	-0.49	-0.13	2.32	2.18	-5.86	-6.77	3.50	1.31		
November	-0.65	-1.47	-3.32	-2.49	1.98	1.41	3.22	4.05		
Dezember	5.17	3.78	0.29	-0.06	-8.38	-6.90	3.74	1.32		
Jahr	3.19	0.23	8.67	13.21	-21.96	-16.24	28.41	25.08	-19.68	-17.41

WICHTIGE INFORMATION - NUR FÜR BERECHTIGTE NUTZER

Die in diesem Factsheet enthaltenen Informationen dienen ausschließlich Informationszwecken.

Der Inhalt dieser Produktinformation stellt weder eine Anlageempfehlung dar, noch ein Angebot oder eine Aufforderung die hierin besprochenen Aktien, Anleihen, Anlagefonds oder sonstigen Produkte in irgendeiner Weise zu kaufen oder verkaufen.

Bevor Sie eine Anlageentscheidung treffen, lesen Sie bitte die aktuellen Verkaufsunterlagen des Fonds durch, die detaillierte Informationen über die mit einer Anlage in diesem Finanzprodukt verbundenen Risiken enthalten. Der Prospekt, die Rechenschaftsberichte sowie die Wesentlichen Anlegerinformationen (Key Investor Information Document - KIID) stehen zum Download in deutscher Sprache auf der Internetseite <https://funds.degroofpetercam.com> bereit und können auch in Papierform kostenlos bei der deutschen Informationsstelle Marcard, Stein & Co-. AG, Ballindamm 36, 20095 Hamburg angefordert werden.

Alle in diesem Factsheet gemachten Angaben beziehen sich auf das vorderseitig angegebene Erstellungsdatum und können ohne besondere vorherige Mitteilung abgeändert werden. Die Wertentwicklung in der Vergangenheit ist kein verlässlicher Indikator für die zukünftige Wertentwicklung.

Dieses Dokument wurde von Degroof Petercam Asset Management sa ("DPAM"), deren Sitz Rue Guimard 18, 1040 Brüssel (Belgien) und Autor des vorliegenden Dokuments ist, nach bestem Wissen und Gewissen sowie im besten Interesse der Kunden erstellt, jedoch ohne den Anspruch auf das Erzielen eines bestimmten Resultates oder einer bestimmten Wertentwicklung zu erheben. Die Information basiert auf Quellen welche DPAM als glaubwürdig betrachtet, allerdings unter dem Vorbehalt der Richtigkeit und Vollständigkeit.

Dieses Dokument darf ohne die Zustimmung von DPAM, weder vollständig noch teilweise vervielfältigt und / oder an andere Personen weitergereicht werden.