

# DPAM BONDS L EUR INFLATION-LINKED - F

Instit. Monatsbericht | 31. Dezember 2021

Morningstar ★★★★★ (\*)

## ÜBERBLICK

Asset-Klasse	Anleihen
Kategorie	Inflationsgeschützt
Teilfonds des	DPAM Bonds L
Rechtsform	SICAV
Domizil	Luxemburg
Fondswährung	EUR
Handelbarkeit	Täglich
Auflegedatum	13.02.2009
Erstausgabebetrag	13.02.2009
Vertriebszulassung in	AT, CH, DE, ES, FR, IT, LU, NL
ISIN	LU0404952748
Ausgabeaufschlag	Maximum 1%
Rücknahmegebühr	0%
Laufende Kosten*	0.52%
<i>*Einschließlich Verwaltungsvergütung</i>	0.20%
Mindestanlagebetrag	EUR 25'000
NIW (thesaurierend)	157.55
Fondsvermögen	Mio. EUR 89.93
Anzahl der Positionen	30

Fonds Benchmark

## BRUTTOWERTENTWICKLUNG (IN %)

1 Monat	0.12	0.12
Laufendes Jahr	5.24	6.11
1 Jahr	5.24	6.11
3 Jahre (p.a.)	4.87	5.21
5 Jahre (p.a.)	2.71	3.01
10 Jahre (p.a.)	4.06	4.31

Fonds Benchmark

## PORTFOLIOEIGENSCHAFTEN

Durchschn. Fälligkeit (Jahren)	8.76	8.92
Modified Duration (%)	8.32	8.52
Beta Adj. Duration	8.51	8.64
YTW (ModDur Weighted) (%)	-1.24	-1.35
Break-Even-Rendite	1.81	1.83

## ANLAGEUNIVERSUM

Der Teilfonds investiert in erster Linie in ein diversifiziertes Portfolio von internationalen Anleihen. Der Teilfonds legt den Schwerpunkt auf erstklassige Anleihen, deren Emittenten einen guten Ruf haben.

## BENCHMARK

JPM Euro Linkers Securities Total Return

## AUFTEILUNG (IN%)

Länder	Fonds	Bench	Rating	Fonds	Bench
Frankreich	40.8	43.0	AAA	12.8	15.2
Italien	30.1	29.8	AA	40.8	43.0
Spanien	14.3	12.0	A-	14.3	12.0
Deutschland	12.8	15.2	BBB	30.1	29.8
Barguthaben	1.9	0.0	Barguthaben	1.9	0.0

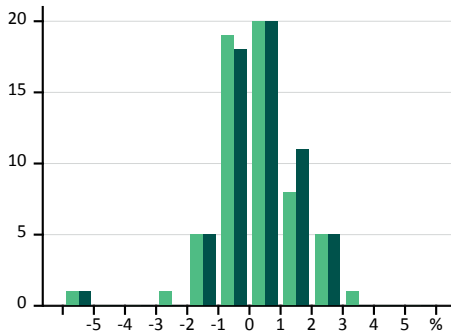
Modified durations	Fonds	Bench	Währungen	Fonds	Bench
< 3%	25.4	22.2	Euro	100.0	100.0
3 - 5%	11.4	11.8	Andere	0.0	0.0
5 - 7%	12.0	16.2			
7 - 10%	18.6	20.7			
10 - 15%	16.2	13.9			
> 15%	14.6	15.2			
Barguthaben	1.9	0.0			

# DPAM BONDS L EUR INFLATION-LINKED - F

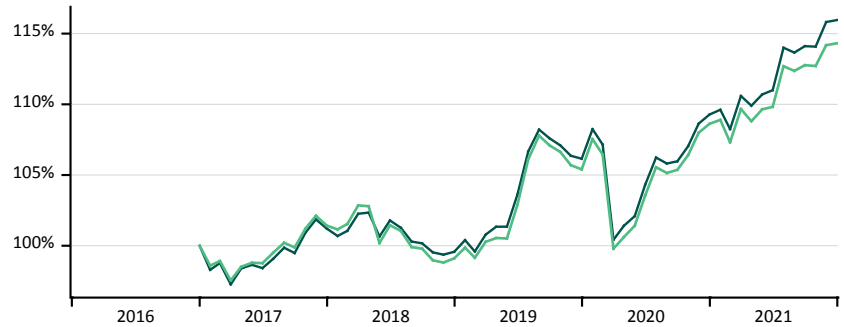
Instit. Monatsbericht | 31. Dezember 2021  
 Fondswahrung EUR | Beobachtungszeitraum - 5 Jahre

Fonds Benchmark

## VERTEILUNG DER MONATLICHEN ERGEBNISSE



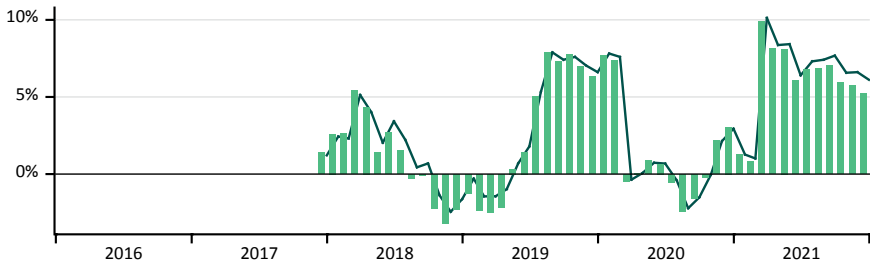
## KUMULIERTE WERTENTWICKLUNG



## STATISTISCHE ANGABEN

		Fonds	Benchmark
Volatilitat	%	4.82	4.73
Sharpe Ratio		0.66	0.73
Downside Deviation	%	3.36	3.26
Sortino Ratio		0.94	1.06
Anzahl positiver Monate	%	56.67	60.00
Maximaler Verlust	%	-7.42	-7.23
Risikoloser Zins <b>-0.48%</b>			

## ROLLIERENDE 12-MONATSERGEBNISSE

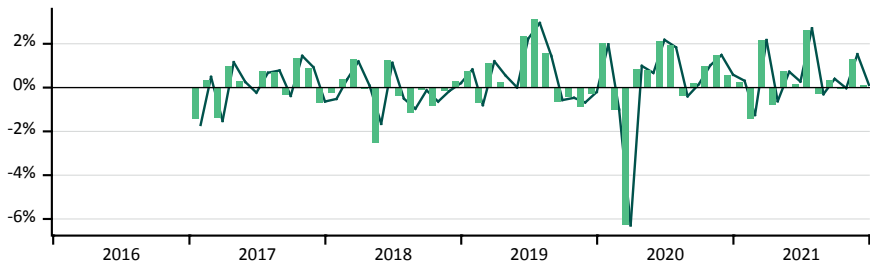


## FONDS VERSUS BENCHMARK

Korrelation		0.993
R <sup>2</sup>		0.986
Alpha	%	-0.03
Beta		1.013
Treynor Ratio	%	3.14
Tracking Error	%	0.57
Information Ratio		-0.497

Benchmark: JPM Euro Linkers Securities Total Return

## MONATSERGEBNISSE



## MONATSERGEBNISSE (IN %)

	2017		2018		2019		2020		2021	
	Fonds	Benchmark	Fonds	Benchmark	Fonds	Benchmark	Fonds	Benchmark	Fonds	Benchmark
Januar	-1.41	-1.71	-0.26	-0.52	0.76	0.83	2.03	1.97	0.25	0.31
Februar	0.33	0.49	0.38	0.36	-0.71	-0.80	-1.01	-1.00	-1.45	-1.25
Marz	-1.39	-1.52	1.29	1.19	1.13	1.20	-6.26	-6.29	2.19	2.17
April	0.99	1.16	-0.06	0.08	0.27	0.55	0.83	0.99	-0.79	-0.62
Mai	0.29	0.26	-2.53	-1.66	-0.03	0.01	0.79	0.67	0.77	0.72
Juni	-0.03	-0.23	1.25	1.13	2.37	2.24	2.12	2.18	0.17	0.27
Juli	0.76	0.68	-0.39	-0.50	3.12	2.95	1.92	1.84	2.61	2.70
August	0.70	0.78	-1.13	-0.97	1.58	1.44	-0.38	-0.40	-0.29	-0.30
September	-0.33	-0.38	-0.12	-0.13	-0.64	-0.57	0.21	0.15	0.36	0.40
Oktober	1.34	1.45	-0.82	-0.64	-0.44	-0.47	0.99	1.01	-0.05	-0.03
November	0.90	0.93	-0.16	-0.16	-0.87	-0.68	1.48	1.49	1.30	1.52
Dezember	-0.68	-0.64	0.30	0.20	-0.28	-0.20	0.58	0.59	0.12	0.12
<b>Jahr</b>	<b>1.42</b>	<b>1.21</b>	<b>-2.28</b>	<b>-1.62</b>	<b>6.35</b>	<b>6.61</b>	<b>3.06</b>	<b>2.94</b>	<b>5.24</b>	<b>6.11</b>

#### **WICHTIGE INFORMATION - NUR FÜR BERECHTIGTE NUTZER**

Die in diesem Factsheet enthaltenen Informationen dienen ausschließlich Informationszwecken.

Der Inhalt dieser Produktinformation stellt weder eine Anlageempfehlung dar, noch ein Angebot oder eine Aufforderung die hierin besprochenen Aktien, Anleihen, Anlagefonds oder sonstigen Produkte in irgendeiner Weise zu kaufen oder verkaufen.

Bevor Sie eine Anlageentscheidung treffen, lesen Sie bitte die aktuellen Verkaufsunterlagen des Fonds durch, die detaillierte Informationen über die mit einer Anlage in diesem Finanzprodukt verbundenen Risiken enthalten. Der Prospekt, die Rechenschaftsberichte sowie die Wesentlichen Anlegerinformationen (Key Investor Information Document - KIID) stehen zum Download in deutscher Sprache auf der Internetseite <https://funds.degroofpetercam.com> bereit und können auch in Papierform kostenlos bei der deutschen Informationsstelle Marcard, Stein & Co-. AG, Ballindamm 36, 20095 Hamburg angefordert werden.

Alle in diesem Factsheet gemachten Angaben beziehen sich auf das vorderseitig angegebene Erstellungsdatum und können ohne besondere vorherige Mitteilung abgeändert werden. Die Wertentwicklung in der Vergangenheit ist kein verlässlicher Indikator für die zukünftige Wertentwicklung.

Dieses Dokument wurde von Degroof Petercam Asset Management sa ("DPAM"), deren Sitz Rue Guimard 18, 1040 Brüssel (Belgien) und Autor des vorliegenden Dokuments ist, nach bestem Wissen und Gewissen sowie im besten Interesse der Kunden erstellt, jedoch ohne den Anspruch auf das Erzielen eines bestimmten Resultates oder einer bestimmten Wertentwicklung zu erheben. Die Information basiert auf Quellen welche DPAM als glaubwürdig betrachtet, allerdings unter dem Vorbehalt der Richtigkeit und Vollständigkeit.

Dieses Dokument darf ohne die Zustimmung von DPAM, weder vollständig noch teilweise vervielfältigt und / oder an andere Personen weitergereicht werden.