

# DPAM Equities L Europe Behavioral Value - F

Instit. Monatsbericht | 30. September 2020

Morningstar ★★☆☆ (\*)

## BERICHT DES FONDSMANAGEMENT

### Market Overview

Volatility returned last month, as uncertainty grew on the political front (US election, Brexit). The COVID pandemic also raged on, with rising new cases in the UK, Spain and France. Meanwhile, macro-economic numbers such as the Purchasing Managers Index printed lower than expected. European markets lost ground, with very disparate performances between sectors, and without any clear distinction between cyclical and defensive sectors. Materials and discretionary gained, as did healthcare and staples. Energy, IT, financials, and real estate suffered. In terms of styles, value struggled, but quality benefited from the risk-off market. Smaller cap stocks also managed to outperform.

### Performance

The fund (F share) eased 1.78%. This month, it benefited the most from its stock selection in industrials and healthcare, but suffered from consumer staples and utilities.

### What worked?

- Despite risk-off markets, industrials outperformed. The fund benefited from its positions in lighting specialist Signify, electrical cable producer Prysmian and the producer of construction- and insulation-materials Saint-Gobain. These positions also benefitted from their exposure to the environmental theme.
- In healthcare, Merck Kgaa, Swedish Orphan Biovitrium and Grifols were particularly beneficial, gaining nearly 10% this month.
- Other top contributors relative to the index were Swiss semiconductor manufacturer AMS, which rose 26%. The fund also benefitted from the software maker Alten, Sodexo and GVC Holdings in consumer services. NN Group in the insurance sector also helped. Avoiding aerospace-exposed stocks was also beneficial, as this industry suffered further setbacks from the increase in new COVID cases.

### What hurt?

- The most detrimental stock picks were in staples and more specifically, in the beverage industry. Coca-Cola European Partners lost 12%, while ABInbev and Pernod underperformed their peers. ABF was also weak, as the rising number of COVID cases in the UK hurt their retail operations.
- In utilities, the storage facility manager Rubis took a hit after reporting disappointing volume figures for its energy division.
- Other top individual relative detractors were UK home builders Vistry Group and Barratt Developments. Vifor Pharma and also Vinci hurt. Missing NovoNordisk and the tobacco industry also negatively impacted relative performance. In absolute terms, taking into account their relative sectors' underperformance, Repsol, Total, Raiffeisen Bank, and BNP were also strong detractors.

### Strategy & Outlook

In the energy industry, we sold OMV due to its weak balance sheet. We bought Equinor. We took profits on UPM and opened an initial position in ArcelorMittal. In capital goods, we sold Kion after its strong performance. We replaced Daimler by BMW, and opened Electrolux as well as GVC. In healthcare, we slightly reduced Orpea and re-initiated Fresenius. In financials, ING was sold after bad reporting on its governance. In software, we opened Worldline and sold EDF in utilities on the back of its weak balance sheet.

The investment strategy will be guided by the strict and disciplined implementation of the proprietary value and earnings momentum screenings within each industry group. The goal is to stay fully invested (max. 3% cash), diversified across each sector and industry group, and respectful of the buying and selling discipline of the process.

# DPAM Equities L Europe Behavioral Value - F

Instit. Monatsbericht | 30. September 2020

## ÜBERBLICK

Asset-Klasse	Aktien
Kategorie	Europa
Strategie	Aktive Strategie
Teilfonds des	DPAM Equities L
Rechtsform	SICAV
Domizil	Luxemburg
Fondswährung	EUR
Handelbarkeit	Täglich
Auflegedatum	31.12.2001
Erstausgabebetrag	26.10.2005
Vertriebszulassung in	AT, CH, DE, ES, FR, IT, LU, NL
ISIN	LU0231631879
WKN	AORCUG
Ausgabeaufschlag	Maximum 1%
Rücknahmegebühr	0%
Laufende Kosten*	0.69%
<i>*Einschließlich Verwaltungsvergütung</i>	<i>0.50%</i>
Mindestanlagebetrag	EUR 25'000
NIW (thesaurierend)	42.56
Fondsvermögen	Mio. EUR 35.56
Anzahl der Positionen	120

	Fonds	Benchmark
<b>BRUTTOWERTENTWICKLUNG (IN %)</b>		
1 Monat	-1.78	-1.41
Laufendes Jahr	-17.82	-12.75
1 Jahr	-14.19	-7.76
3 Jahre (p.a.)	-6.22	-0.34
5 Jahre (p.a.)	0.00	3.21
10 Jahre (p.a.)	3.91	5.86

	Fonds	Benchmark
<b>PORTFOLIOEIGENSCHAFTEN</b>		
Dividendenrendite (%)	3.14	2.88

## ANLAGEUNIVERSUM

Unter normalen Marktbedingungen investiert der Teilfonds überwiegend in Aktien von Unternehmen mit Sitz oder überwiegender Geschäftstätigkeit in der Europäischen Union.

## BENCHMARK

MSCI Europe Net Return

## AUFTEILUNG (IN%)

Branchen	Fonds	Bench	Länder	Fonds	Bench
Industrie	16.6	14.3	Frankreich	28.1	17.1
Gesundheitswesen	16.1	16.3	Deutschland	17.9	15.4
Finanzwesen	13.8	14.0	Grossbritannien	12.7	21.3
Basiskonsumgüter	11.8	14.8	Schweden	9.2	5.4
Nicht-Basiskonsumgüter	10.1	10.6	Belgien	6.0	1.5
Roh-, Hilfs- und Betr.-Stoffe	9.0	8.1	Niederlande	5.8	7.1
Informationstechnologie	7.9	7.7	Italien	4.6	3.6
Versorger	5.7	5.0	Schweiz	4.2	16.7
Kommunikation	4.0	4.0	Norwegen	3.3	0.9
Energie	3.3	3.8	Spanien	3.2	3.6
Immobilien	0.8	1.4	Österreich	2.1	0.2
Barguthaben	0.7	0.0	Dänemark	1.3	4.1
			Andere	0.9	3.1
			Barguthaben	0.7	0.0

## Top 10

	Fonds	Benchmark
Sanofi		2.4
Henkel Ag		2.0
SAP AG		1.9
Siemens		1.8
GlaxoSmithKline		1.8
Merck KGaA		1.8
Total		1.6
Danone		1.6
Swedish Orphan Biovitrum Ab		1.4
Husqvarna B		1.3

## Währungen

	Fonds	Bench
Euro	68.4	52.4
Pfund sterling	12.8	20.7
Schwedische Krone	9.2	5.1
Schweizer Franken	4.3	16.7
Norwegische Krone	3.3	0.9
Dänische krone	1.3	4.1
US Dollar	0.8	0.1
Hong Kong Dollar	0.0	0.0

## TOP 5 ÜBER-UND UNTERGEWICHTUNGEN

Top 5 Übergewichtungen	Aktive Gewichtung
Henkel Ag	+1.79
Merck KGaA	+1.53
Swedish Orphan Biovitrum Ab	+1.39
Husqvarna B	+1.27
Boliden Ab	+1.12

Top 5 Untergewichtungen	Aktive Gewichtung
Nestlé	-4.15
Roche Holding	-2.82
Novartis	-2.26
ASML Holding	-1.84
Astrazeneca	-1.68

## TOP 5 NACH PERFORMANCEBEITRAG (+/-)

Top 5 höchster Performancebeitrag	Beitrag
Merck KGaA	+0.15
Ams	+0.14
Swedish Orphan Biovitrum Ab	+0.14
BP	+0.12
Philips Lighting Nv	+0.10

Top 5 niedrigster Performancebeitrag	Beitrag
Siemens	-0.15
Bovis Homes Group Plc	-0.11
Repsol	-0.11
Die Raiffeisen Bank International Ag	-0.10
Novo Nordisk B	-0.10

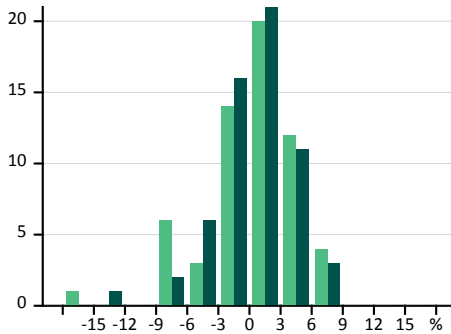
# DPAM Equities L Europe Behavioral Value - F

Instit. Monatsbericht | 30. September 2020

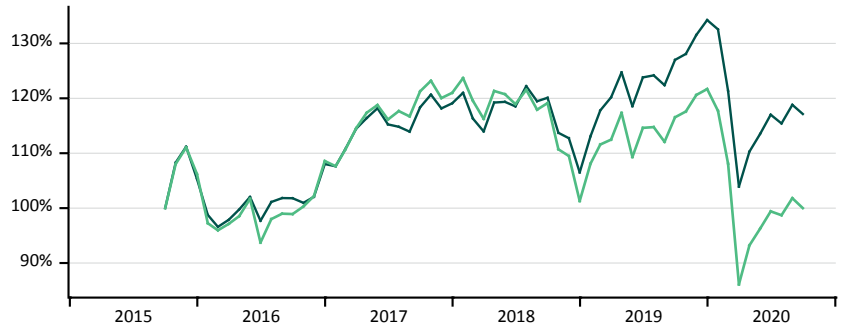
Fondswährung EUR | Beobachtungszeitraum - 5 Jahre

Fonds Benchmark

## VERTEILUNG DER MONATLICHEN ERGEBNISSE



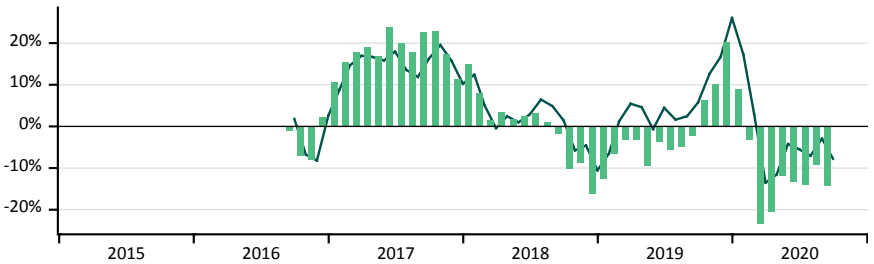
## KUMULIERTE WERTENTWICKLUNG



## STATISTISCHE ANGABEN

		Fonds	Benchmark
Volatilität	%	16.27	13.42
Sharpe Ratio		0.02	0.27
Downside Deviation	%	12.99	9.90
Sortino Ratio		0.03	0.36
Anzahl positiver Monate	%	60.00	58.33
Maximaler Verlust	%	-30.38	-22.59
Risikoloser Zins		<b>-0.40%</b>	

## ROLLIERENDE 12-MONATSERGEBNISSE

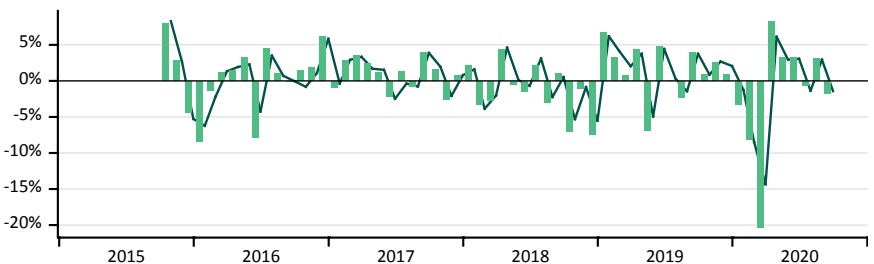


## FONDS VERSUS BENCHMARK

Korrelation		0.975
R <sup>2</sup>		0.951
Alpha	%	-0.29
Beta		1.182
Treynor Ratio	%	0.34
Tracking Error	%	4.36
Information Ratio		-0.634

Benchmark: MSCI Europe Net Return

## MONATSERGEBNISSE



## MONATSERGEBNISSE (IN %)

	2016		2017		2018		2019		2020	
	Fonds	Benchmark	Fonds	Benchmark	Fonds	Benchmark	Fonds	Benchmark	Fonds	Benchmark
Januar	-8.43	-6.22	-0.87	-0.37	2.21	1.60	6.73	6.19	-3.26	-1.26
Februar	-1.33	-2.20	2.82	2.92	-3.32	-3.86	3.22	4.15	-8.20	-8.47
März	1.22	1.33	3.52	3.34	-2.77	-2.02	0.80	2.03	-20.31	-14.35
April	1.45	1.92	2.44	1.69	4.37	4.61	4.32	3.77	8.24	6.12
Mai	3.20	2.28	1.20	1.53	-0.48	0.11	-6.85	-4.94	3.30	2.95
Juni	-7.83	-4.25	-2.22	-2.48	-1.50	-0.69	4.86	4.43	3.25	3.07
Juli	4.56	3.51	1.31	-0.37	2.19	3.11	0.12	0.30	-0.71	-1.37
August	1.01	0.70	-0.82	-0.78	-2.98	-2.25	-2.33	-1.44	3.14	2.94
September	-0.07	-0.03	3.91	3.89	1.02	0.53	3.98	3.76	-1.78	-1.41
Oktober	1.40	-0.82	1.59	1.96	-7.06	-5.31	0.91	0.86		
November	1.90	1.09	-2.56	-2.08	-1.10	-0.86	2.56	2.70		
Dezember	6.23	5.84	0.80	0.79	-7.49	-5.53	0.90	2.06		
<b>Jahr</b>	<b>2.23</b>	<b>2.58</b>	<b>11.45</b>	<b>10.24</b>	<b>-16.29</b>	<b>-10.57</b>	<b>20.13</b>	<b>26.05</b>	<b>-17.82</b>	<b>-12.75</b>

#### **WICHTIGE INFORMATION - NUR FÜR BERECHTIGTE NUTZER**

Die in diesem Factsheet enthaltenen Informationen dienen ausschließlich Informationszwecken.

Der Inhalt dieser Produktinformation stellt weder eine Anlageempfehlung dar, noch ein Angebot oder eine Aufforderung die hierin besprochenen Aktien, Anleihen, Anlagefonds oder sonstigen Produkte in irgendeiner Weise zu kaufen oder verkaufen.

Bevor Sie eine Anlageentscheidung treffen, lesen Sie bitte die aktuellen Verkaufsunterlagen des Fonds durch, die detaillierte Informationen über die mit einer Anlage in diesem Finanzprodukt verbundenen Risiken enthalten. Der Prospekt, die Rechenschaftsberichte sowie die Wesentlichen Anlegerinformationen (Key Investor Information Document - KIID) stehen zum Download in deutscher Sprache auf der Internetseite <https://funds.degroofpetercam.com> bereit und können auch in Papierform kostenlos bei der deutschen Informationsstelle Marcard, Stein & Co-. AG, Ballindamm 36, 20095 Hamburg angefordert werden.

Alle in diesem Factsheet gemachten Angaben beziehen sich auf das vorderseitig angegebene Erstellungsdatum und können ohne besondere vorherige Mitteilung abgeändert werden. Die Wertentwicklung in der Vergangenheit ist kein verlässlicher Indikator für die zukünftige Wertentwicklung.

Dieses Dokument wurde von Degroof Petercam Asset Management sa ("DPAM"), deren Sitz Rue Guimard 18, 1040 Brüssel (Belgien) und Autor des vorliegenden Dokuments ist, nach bestem Wissen und Gewissen sowie im besten Interesse der Kunden erstellt, jedoch ohne den Anspruch auf das Erzielen eines bestimmten Resultates oder einer bestimmten Wertentwicklung zu erheben. Die Information basiert auf Quellen welche DPAM als glaubwürdig betrachtet, allerdings unter dem Vorbehalt der Richtigkeit und Vollständigkeit.

Dieses Dokument darf ohne die Zustimmung von DPAM, weder vollständig noch teilweise vervielfältigt und / oder an andere Personen weitergereicht werden.