

# DPAM L Bonds Emerging Markets Sustainable - F

Instit. Monatsbericht | 30. September 2020

Morningstar ★★★★★ (\*)

## BERICHT DES FONDSMANAGEMENT

### Market Overview

Emerging market (EM) spreads performed poorly in September. Spreads of local currency debt widened by 6 basis points (bp) to 392, hard currency investment grade by 5 bp to 232, hard currency (EMBIG) by 15 bp to 454 and Sub-Saharan Africa spreads in hard currency by 70 bp to 740.

However, after seven consecutive months of negative performances, emerging market currencies (EMFX) posted a positive performance (0.75%) versus the EUR. The Jamaica Dollar (6.6% in EUR terms), South Korean Won (3.3%) and Taiwanese Dollar (3.2%) were the star performers. The Russian Ruble (-4.4% in EUR terms), Colombian Peso (-4.0%) and Czech Koruna (-3.9%) performed worst.

Combining rates and currency performances, the best performing markets were South Korea (5.1%), India (3.2%) and China (3.1%). The most negative returns were for Russia (-4.6%), Poland (-3.8%) and Hungary (-3.0%). Year-to-date (YTD), the best performer is The Philippines (12.0%) and the worst performer is Brazil (-27.4%).

### Rating changes (Foreign Currency Long-Term Debt)

- Downgrades: Sri Lanka from B2 to Caa1 at Moody's, Zambia from CCC to CCC- at S&P and from CC to C at Fitch, Bolivia from B1 to B2 at Moody's, Turkey from B1 to B2 at Moody's, Ghana from B to B- at S&P.
- Upgrades: Hungary to positive outlook Baa3 at Moody's, Ecuador from default to B- at Fitch, Argentina from default to CCC+ at S&P and to CCC at Fitch, Nigeria stable outlook and affirmed at B at Fitch.

### Main central bank actions (key policy rate)

In September, nine banks cut policy rates: Moldova, Uzbekistan, Mongolia, Armenia, Azerbaijan, Nigeria, Egypt, Mexico and Colombia. The rate cuts add up to 475 bp.

However, Turkey raised its rate by 200 bp to 10.25% and Hungary raised the offer on one-week deposits to 0.75% from 0.60% without officially changing the benchmark repo rate.

### Performance

The fund (F share) added 0.18 % this month, resulting in a YTD performance of -6.75%.

### What worked?

- Our positioning in Singapore, Romania and Indonesia.
- Our relatively small exposure to Brazil and Poland.
- Our absence from Turkey and Russia (excluded).

### What hurt?

- Our positioning in Colombia and the Czech Republic.
- Our relatively small exposure to South Korea and Thailand.
- Our absence from China (excluded).

### Strategy & Outlook

EM central banks have been cutting rates at an unprecedented pace. Their response has been different from what they did in past downturns: they have cut rates aggressively despite an environment of currency weakening with a view to counter the effects of the pandemic. Although we cannot exclude more rate cuts (Mexico or South Africa), we believe that the bulk of easing is behind us. The rates component will hence become less of a driver of performance going forward.

EMFX are at historically cheap levels. Going into the last quarter of the year, we expect them to take over the baton as a driver of performance. We remain cautious however, as US elections and a second wave of the pandemic will maintain the volatility at high levels. Once the dust settles and global growth picks up, EMFX will rally.

Countries with macro-economic vulnerabilities before the pandemic will be worse off after the pandemic. The market is too complacent on the ability of low-rated countries to fund the huge deficits caused by the pandemic. Therefore, we stick to our high quality, high liquidity and well-diversified portfolio.

(\*) Morningstar Rating Overall

(\*\*) Das "Towards Sustainability"-Label ist der Qualitätsstandard für nachhaltige und sozial verantwortliche Finanzprodukte der von der Central Labelling Agency (CLA) in Belgien vergeben wird. Luxflag ESG-Label ist das Nachhaltigkeitslabel

# DPAM L Bonds Emerging Markets Sustainable - F

Instit. Monatsbericht | 30. September 2020

## ÜBERBLICK

Asset-Klasse	Anleihen
Kategorie	Government Emerging Markets
Strategie	Aktive Strategie
Teilfonds des	DPAM L
Rechtsform	SICAV
Domizil	Luxemburg
Fondswährung	EUR
Handelbarkeit	Täglich
Aufledgedatum	18.03.2013
Erstausgabebetrag	18.03.2013
Vertriebszulassung in	AT, CH, DE, ES, FI, FR, IT, LU, NL
ISIN	LU0907928062
WKN	A1T68K
Ausgabeaufschlag	Maximum 1%
Rücknahmegebühr	0%
Laufende Kosten*	0.58%
<i>*Einschließlich Verwaltungsvergütung</i>	<i>0.40%</i>
Mindestanlagebetrag	EUR 25'000
NIW (thesaurierend)	130.05
Fondsvermögen	Mio. EUR 1'835.99
Anzahl der Positionen	177

## BRUTTOWERTENTWICKLUNG (IN %)

1 Monat	0.18
Laufendes Jahr	-6.75
1 Jahr	-5.93
3 Jahre (p.a.)	1.27
5 Jahre (p.a.)	5.05
10 Jahre (p.a.)	-

## PORTFOLIOEIGENSCHAFTEN

Durchschn. Fälligkeit (Jahren)	9.36
Duration (Jahren)	6.27
Modified Duration (%)	5.99
Yield to Worst (%)	4.76
YTW (ModDur Weighted) (%)	4.90
Anzahl der Emittenten	54

## ANLAGEUNIVERSUM

Der Teilfonds investiert in erster Linie in fest oder variabel verzinsliche Anleihen oder sonstige Schuldtitel (unter anderem ewige Anleihen, inflationsgebundene Anleihen, Nullkuponanleihen, Credit Linked Notes, Fiduciary Notes mit festen oder variablen Zinsen und auf verschiedenste Währungen lautend) die von Schwellenländern (einschließlich der jeweiligen Gebietskörperschaften oder öffentlichen Körperschaften oder mit diesen verbundene Entitäten) oder von internationalen Organisationen öffentlich-rechtlichen Charakters (wie die Weltbank oder der Europäischen Bank für Wiederaufbau und Entwicklung) begeben (oder garantiert) werden und die nach Kriterien der Nachhaltigkeit (wie zum Beispiel nach ethischen oder ökologischen Aspekten oder einem politisch und sozialökonomisch vertretbaren Regierungssystem) ausgewählt werden.

## AUFTEILUNG (IN%)

Länder		Währungen nach Absicherung	
Südafrika	9.0	Euro	11.4
Mexiko	8.8	Mexikanischer Peso	9.4
Indonesien	8.5	indonesische Rupiah	8.1
Malaysien	6.9	Südafrikanischer Rand	7.2
Tschechische Republik	5.8	Malaysischer Ringgit	6.9
Peru	5.7	Tschechische Krone	5.8
Colombia	5.3	peruanischen Sol	5.7
Singapore	5.3	Kolumbianischer Peso	5.3
Supranational	4.9	Singapur Dollar	5.3
Rumänien	3.8	Brasilianischer Real	4.8
Andere	34.0	Andere	30.1
Barguthaben	2.0		

## Rating

AAA	10.2
AA	8.2
A	18.9
BBB	34.8
BB	16.3
B	9.1
C-Kategorie	0.4
Ohne Rating	0.1
Barguthaben	2.0

## Modified durations

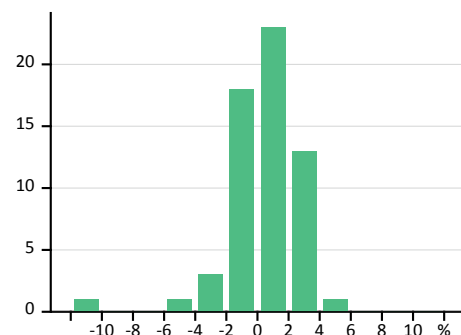
< 3%	10.7
3 - 5%	16.3
5 - 7%	31.2
7 - 10%	29.2
10 - 15%	6.5
> 15%	4.0
Barguthaben	2.0

## DPAM L Bonds Emerging Markets Sustainable - F

Instit. Monatsbericht | 30. September 2020

Fondswahrung EUR | Beobachtungszeitraum - 5 Jahre

### VERTEILUNG DER MONATLICHEN ERGEBNISSE



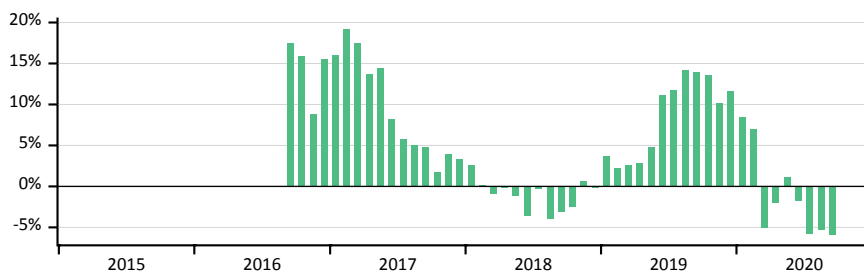
### STATISTISCHE ANGABEN

Volatilitat	%	8.27
Sharpe Ratio		0.66
Downside Deviation	%	5.78
Sortino Ratio		0.94
Anzahl positiver Monate	%	60.00
Maximaler Verlust	%	-11.93
Risikoloser Zins <b>-0.40%</b>		

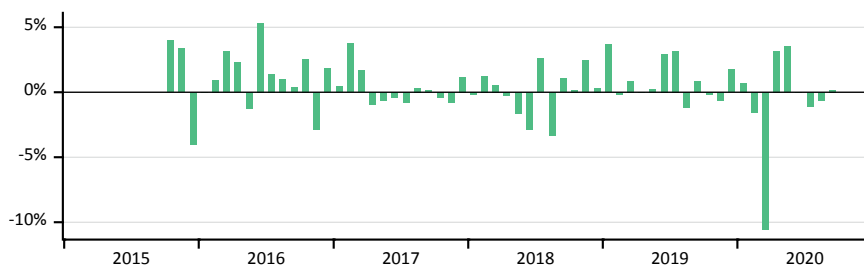
### KUMULIERTE WERTENTWICKLUNG



### ROLLIERENDE 12-MONATSERGEBNISSE



### MONATSERGEBNISSE



### MONATSERGEBNISSE (IN %)

	2016	2017	2018	2019	2020
	Fonds	Fonds	Fonds	Fonds	Fonds
Januar	0.03	0.45	-0.17	3.66	0.72
Februar	0.93	3.76	1.25	-0.18	-1.55
Marz	3.13	1.66	0.56	0.86	-10.54
April	2.29	-0.99	-0.27	-0.02	3.19
Mai	-1.24	-0.65	-1.66	0.25	3.53
Juni	5.31	-0.44	-2.90	2.95	0.00
Juli	1.41	-0.83	2.60	3.16	-1.10
August	1.02	0.35	-3.35	-1.16	-0.69
September	0.38	0.15	1.05	0.82	0.18
Oktober	2.55	-0.46	0.16	-0.17	
November	-2.91	-0.82	2.45	-0.69	
Dezember	1.82	1.16	0.33	1.76	
<b>Jahr</b>	<b>15.48</b>	<b>3.29</b>	<b>-0.13</b>	<b>11.68</b>	<b>-6.75</b>

#### **WICHTIGE INFORMATION - NUR FÜR BERECHTIGTE NUTZER**

Die in diesem Factsheet enthaltenen Informationen dienen ausschließlich Informationszwecken.

Der Inhalt dieser Produktinformation stellt weder eine Anlageempfehlung dar, noch ein Angebot oder eine Aufforderung die hierin besprochenen Aktien, Anleihen, Anlagefonds oder sonstigen Produkte in irgendeiner Weise zu kaufen oder verkaufen.

Bevor Sie eine Anlageentscheidung treffen, lesen Sie bitte die aktuellen Verkaufsunterlagen des Fonds durch, die detaillierte Informationen über die mit einer Anlage in diesem Finanzprodukt verbundenen Risiken enthalten. Der Prospekt, die Rechenschaftsberichte sowie die Wesentlichen Anlegerinformationen (Key Investor Information Document - KIID) stehen zum Download in deutscher Sprache auf der Internetseite <https://funds.degroofpetercam.com> bereit und können auch in Papierform kostenlos bei der deutschen Informationsstelle Marcard, Stein & Co-. AG, Ballindamm 36, 20095 Hamburg angefordert werden.

Alle in diesem Factsheet gemachten Angaben beziehen sich auf das vorderseitig angegebene Erstellungsdatum und können ohne besondere vorherige Mitteilung abgeändert werden. Die Wertentwicklung in der Vergangenheit ist kein verlässlicher Indikator für die zukünftige Wertentwicklung.

Dieses Dokument wurde von Degroof Petercam Asset Management sa ("DPAM"), deren Sitz Rue Guimard 18, 1040 Brüssel (Belgien) und Autor des vorliegenden Dokuments ist, nach bestem Wissen und Gewissen sowie im besten Interesse der Kunden erstellt, jedoch ohne den Anspruch auf das Erzielen eines bestimmten Resultates oder einer bestimmten Wertentwicklung zu erheben. Die Information basiert auf Quellen welche DPAM als glaubwürdig betrachtet, allerdings unter dem Vorbehalt der Richtigkeit und Vollständigkeit.

Dieses Dokument darf ohne die Zustimmung von DPAM, weder vollständig noch teilweise vervielfältigt und / oder an andere Personen weitergereicht werden.