

DPAM Invest B Equities Europe Sustainable - F

Instit. Monatsbericht | 30. September 2020

Morningstar ★★★★★ (*)

BERICHT DES FONDSMANAGEMENT

Market Overview

During the first two weeks of September, global stock markets' winning streak continued. Towards the end, fears of accelerating infection numbers and the US government stalling on extra stimuli pushed markets lower. For the third quarter, European markets are now flat, lagging their global peers. On a more positive note, COVID vaccine trials have been progressing, with the Oxford trial recommencing quickly after a brief pause. Clearly, positive news on this front in the coming months could be a game changer for markets. It could potentially lead to a significant rally in some of the stocks that have lagged this year.

Performance

The fund (F-share) dropped 1.22% this month.

What worked?

- Similarly to previous months this year, industrials, IT and healthcare drove the outperformance, mainly thanks to stock selection.
- Diasorin convinced the markets that a part of its COVID-testing profits are here to stay.

What hurt?

- Financials were again under severe pressure. Despite our underweight in banks, our selection performed worse than the market.

- Beazley, a specialty-insurer, warned that losses related to cancelled events as a result of COVID-19 will be double the previously-expected amount. The balance sheet impact may inhibit outsized growth in the coming quarters. We believe the company remains differentiated, well-capitalised and undervalued.

Strategy & Outlook

We initiated one new position this month.

Cellnex was added to the portfolio. Cellnex is Europe's largest telecom tower company. Telecom towers are steel constructions equipped with wireless communication hardware. The business gives very stable and highly visible revenue generation, with high customer loyalty and strong pricing power.

Telecom operators are increasingly interested in selling their tower assets to an independent party like Cellnex, in order to share infrastructure with other telecom operators. This lowers the overall cost burden, benefitting all players, and the environment in the process. The rise in (mobile) data consumption requires further densification of the network, offering significant opportunities to grow the portfolio, both organically and inorganically.

As a reminder, the strategy of the fund is to invest for the long term in high-quality companies with compelling environmental, social and governance profiles. Our commitment to sustainable investing is further confirmed by the fund's low carbon intensity.

(*) Morningstar Rating Overall

(**) Das "Towards Sustainability"-Label ist der Qualitätsstandard für nachhaltige und sozial verantwortliche Finanzprodukte der von der Central Labelling Agency (CLA) in Belgien vergeben wird. Luxflag ESG-Label ist das Nachhaltigkeitslabel

DPAM Invest B Equities Europe Sustainable - F

Instit. Monatsbericht | 30. September 2020

ÜBERBLICK

Asset-Klasse	Aktien
Kategorie	Europa
Strategie	Aktive Strategie
Teilfonds des	DPAM Invest B
Rechtsform	SICAV
Domizil	Belgien
Fondswährung	EUR
Handelbarkeit	Täglich
Auflagedatum	05.09.2002
Erstausgabebetrag	08.12.2008
Vertriebszulassung in	AT, BE, CH, DE, ES, FR, IT, LU, NL
ISIN	BE0948492260
WKN	AORM1L
Ausgabeaufschlag	Maximum 1%
Rücknahmegebühr	0%
Laufende Kosten*	0.94%
*Einschließlich Verwaltungsvergütung	0.75%
Mindestanlagebetrag	EUR 25'000
NIW (thesaurierend)	346.18
Fondsvermögen	Mio. EUR 901.07
Anzahl der Positionen	52

Fonds Benchmark

BRUTTOWERTENTWICKLUNG (IN %)

	Fonds	Benchmark
1 Monat	-1.22	-1.41
Laufendes Jahr	3.41	-12.75
1 Jahr	11.49	-7.76
3 Jahre (p.a.)	9.38	-0.34
5 Jahre (p.a.)	9.69	3.21
10 Jahre (p.a.)	8.31	5.86

Fonds Benchmark

PORTFOLIOEIGENSCHAFTEN

	Fonds	Benchmark
Dividendenrendite (%)	1.84	2.88

ANLAGEUNIVERSUM

The fund mainly invests in shares and/or other equity securities of companies whose registered office and/or a significant part of their assets, activities, profit centres or decision-making centres are located in a European country and selected on the basis of sustainable development criteria (such as certain ethical, economic, social or ecological criteria).

BENCHMARK

MSCI Europe Net Return

AUFTEILUNG (IN%)

Branchen	Fonds	Bench	Länder	Fonds	Bench
Industrie	17.2	14.3	Grossbritannien	16.2	21.3
Informationstechnologie	16.1	7.7	Deutschland	14.7	15.4
Finanzwesen	16.0	14.0	Frankreich	13.5	17.1
Gesundheitswesen	15.2	16.3	Schweden	7.9	5.4
Basiskonsumgüter	13.5	14.8	Niederlande	7.9	7.1
Roh-, Hilfs- und Betr.-Stoffe	8.0	8.1	Schweiz	7.2	16.7
Nicht-Basiskonsumgüter	5.2	10.6	Dänemark	6.1	4.1
Kommunikation	3.9	4.0	Italien	5.4	3.6
Versorger	1.9	5.0	Norwegen	4.7	0.9
Energie	1.7	3.8	Irland	4.2	1.1
Immobilien	0.0	1.4	Belgien	3.7	1.5
Barguthaben	1.3	0.0	Spanien	3.5	3.6
			Andere	3.6	2.2
			Barguthaben	1.3	0.0

Top 10

	Fonds	Benchmark
Infineon Technologies		2.4
SAP AG		2.3
Beazley Plc		2.2
Kingspan Group Plc		2.2
Lonza Group Ag		2.1
Koninklijke DSM		2.1
Deutsche Boerse Ag		2.1
GN Great Nordic		2.1
Assa Abloy B		2.1
Merck KGaA		2.1

Währungen

	Fonds	Bench
Euro	57.8	52.4
Pfund sterling	16.2	20.7
Schwedische Krone	7.9	5.1
Schweizer Franken	7.2	16.7
Dänische krone	6.1	4.1
Norwegische Krone	4.8	0.9
US Dollar	0.0	0.1

TOP 5 ÜBER-UND UNTERGEWICHTUNGEN

Top 5 Übergewichtungen Aktive Gewichtung

Beazley Plc	+2.17
Simcorp A/s	+2.04
Infineon Technologies	+2.02
Alten Sa	+2.01
Bravida Holding Ab	+2.00

Top 5 Untergewichtungen Aktive Gewichtung

Novartis	-2.26
Nestlé	-2.13
Sanofi	-1.33
Siemens	-1.13
GlaxoSmithKline	-1.10

TOP 5 NACH PERFORMANCEBEITRAG (+/-)

Top 5 höchster Performancebeitrag Beitrag

Alten Sa	+0.23
Merck KGaA	+0.17
Kingspan Group Plc	+0.15
BP	+0.13
Diasorin S.p.a.	+0.13

Top 5 niedrigster Performancebeitrag Beitrag

Beazley Plc	-0.74
Dnb Asa	-0.23
Kbc Groep	-0.21
Be Semiconductor Industries N.v.	-0.17
KPN	-0.17

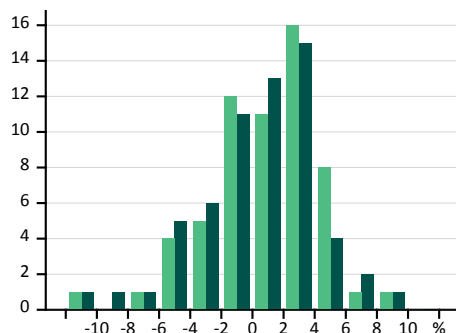
DPAM Invest B Equities Europe Sustainable - F

Instit. Monatsbericht | 30. September 2020

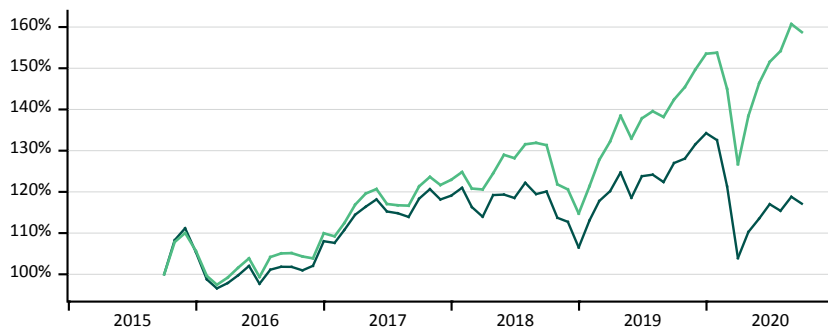
Fondswährung EUR | Beobachtungszeitraum - 5 Jahre

Fonds Benchmark

VERTEILUNG DER MONATLICHEN ERGEBNISSE



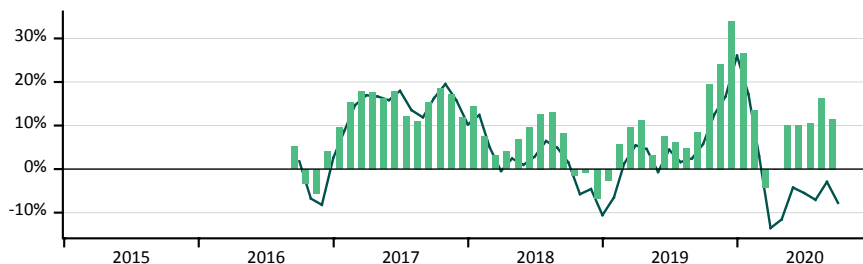
KUMULIERTE WERTENTWICKLUNG



STATISTISCHE ANGABEN

		Fonds	Benchmark
Volatilität	%	13.17	13.42
Sharpe Ratio		0.76	0.27
Downside Deviation	%	8.69	9.90
Sortino Ratio		1.15	0.36
Anzahl positiver Monate	%	61.67	58.33
Maximaler Verlust	%	-17.59	-22.59
Risikoloser Zins		-0.40%	

ROLLIERENDE 12-MONATSERGEBNISSE

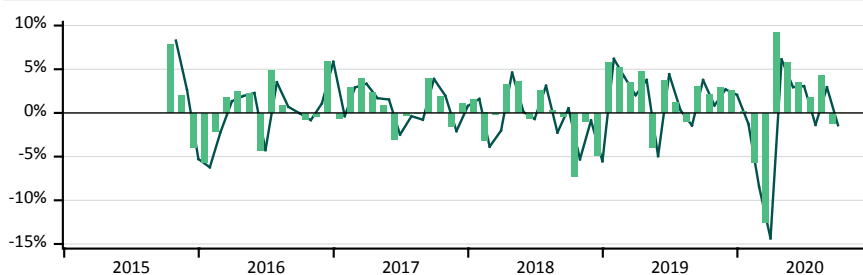


FONDS VERSUS BENCHMARK

Korrelation		0.957
R ²		0.916
Alpha	%	0.53
Beta		0.939
Treynor Ratio	%	10.68
Tracking Error	%	3.91
Information Ratio		1.575

Benchmark: MSCI Europe Net Return

MONATSERGEBNISSE



MONATSERGEBNISSE (IN %)

	2016		2017		2018		2019		2020	
	Fonds	Benchmark	Fonds	Benchmark	Fonds	Benchmark	Fonds	Benchmark	Fonds	Benchmark
Januar	-5.71	-6.22	-0.66	-0.37	1.52	1.60	5.80	6.19	0.16	-1.26
Februar	-2.17	-2.20	2.95	2.92	-3.21	-3.86	5.24	4.15	-5.72	-8.47
März	1.80	1.33	3.97	3.34	-0.18	-2.02	3.48	2.03	-12.59	-14.35
April	2.42	1.92	2.31	1.69	3.23	4.61	4.74	3.77	9.24	6.12
Mai	2.21	2.28	0.91	1.53	3.62	0.11	-3.99	-4.94	5.76	2.95
Juni	-4.35	-4.25	-3.00	-2.48	-0.62	-0.69	3.68	4.43	3.50	3.07
Juli	4.87	3.51	-0.27	-0.37	2.61	3.11	1.25	0.30	1.74	-1.37
August	0.84	0.70	-0.08	-0.78	0.27	-2.25	-0.99	-1.44	4.24	2.94
September	0.07	-0.03	4.01	3.89	-0.42	0.53	3.05	3.76	-1.22	-1.41
Oktober	-0.77	-0.82	1.90	1.96	-7.24	-5.31	2.13	0.86		
November	-0.44	1.09	-1.59	-2.08	-1.02	-0.86	2.92	2.70		
Dezember	5.85	5.84	1.05	0.79	-4.85	-5.53	2.57	2.06		
Jahr	4.06	2.58	11.83	10.24	-6.67	-10.57	33.79	26.05	3.41	-12.75

WICHTIGE INFORMATION - NUR FÜR BERECHTIGTE NUTZER

Die in diesem Factsheet enthaltenen Informationen dienen ausschließlich Informationszwecken.

Der Inhalt dieser Produktinformation stellt weder eine Anlageempfehlung dar, noch ein Angebot oder eine Aufforderung die hierin besprochenen Aktien, Anleihen, Anlagefonds oder sonstigen Produkte in irgendeiner Weise zu kaufen oder verkaufen.

Bevor Sie eine Anlageentscheidung treffen, lesen Sie bitte die aktuellen Verkaufsunterlagen des Fonds durch, die detaillierte Informationen über die mit einer Anlage in diesem Finanzprodukt verbundenen Risiken enthalten. Der Prospekt, die Rechenschaftsberichte sowie die Wesentlichen Anlegerinformationen (Key Investor Information Document - KIID) stehen zum Download in deutscher Sprache auf der Internetseite <https://funds.degroofpetercam.com> bereit und können auch in Papierform kostenlos bei der deutschen Informationsstelle Marcard, Stein & Co-. AG, Ballindamm 36, 20095 Hamburg angefordert werden.

Alle in diesem Factsheet gemachten Angaben beziehen sich auf das vorderseitig angegebene Erstellungsdatum und können ohne besondere vorherige Mitteilung abgeändert werden. Die Wertentwicklung in der Vergangenheit ist kein verlässlicher Indikator für die zukünftige Wertentwicklung.

Dieses Dokument wurde von Degroof Petercam Asset Management sa ("DPAM"), deren Sitz Rue Guimard 18, 1040 Brüssel (Belgien) und Autor des vorliegenden Dokuments ist, nach bestem Wissen und Gewissen sowie im besten Interesse der Kunden erstellt, jedoch ohne den Anspruch auf das Erzielen eines bestimmten Resultates oder einer bestimmten Wertentwicklung zu erheben. Die Information basiert auf Quellen welche DPAM als glaubwürdig betrachtet, allerdings unter dem Vorbehalt der Richtigkeit und Vollständigkeit.

Dieses Dokument darf ohne die Zustimmung von DPAM, weder vollständig noch teilweise vervielfältigt und / oder an andere Personen weitergereicht werden.