

DPAM Invest B Equities Europe - F

Instit. Monatsbericht | 30. September 2020

Morningstar ★★★★★ (*)

BERICHT DES FONDSMANAGEMENT

Market Overview

European equity markets moved sideways or dropped slightly in a fairly un-eventful month. Second COVID waves across the continent triggered renewed measures in Spain and the UK. Together with an uncertain renewal of various support policies, this has resulted in a loss of momentum.

Performance

The fund (F-share) eased 92 basis points.

What worked?

- Stock picking in health care was most beneficial to performance, as Merck Kgaa outpaced peers. The company held an investor day, raising the medium-term outlook for the company.

What hurt?

- In financials, our position in Beazley hurt performance, as the company was forced to increase its COVID-19 related loss estimates.

Strategy & Outlook

In consumer staples, Pernod Ricard exited the portfolio. The name lacked conviction, and suffered from tumbling travel retail revenues.

In materials, we exchanged Lundin Mining for Boliden. We believe Boliden has a lower risk profile in terms of geographical exposure: Lundin's Chilean assets began to present some concerns. We also believe in the potential value of Boliden's assets, thanks to their low emissions. Indeed, the company has invested in the electrification of its operations.

In utilities, we started a position in EDP, as we like its exposure to renewables and high-quality assets. We also think that a good proportion of its business provides meaningful growth for our investment time horizon.

By the end of September, the on-going polarisation within equity markets and the intensification of certain structural trends post COVID culminated in one of the most notable Eurostoxx 50 reshuffles since the end of the nineties. BBVA and Société Générale were given the proverbial boot, and were replaced by "new economy" stocks Adyen and Prosus.

Luckily, this time around, the inclusion of these companies is backed by their respective share of profits and cashflows. As such, it is a part of the real, but changing, economy. It shows that Europe is adapting and following the US in this regard as well, albeit with a lag. Another part of this changing economy is the so-called 'green economy'. Here, policy- and funding-wise at least, Europe has the lead. As argued before, we continue to regard it as the most important investment theme for years to come.

Nevertheless, we are mindful of the growing concentration risks, and look to maintain a balanced exposure to a diversified set of structural growth themes. We also continue to look for below-the-radar midcaps that offer good structural growth at more attractive valuations (e.g. Besi). Finally, on the 'value side', it makes sense to us to have exposure to those quality companies like Amadeus and CTS Eventim. These will benefit from a gradual normalisation as the world learns to cope with COVID.

DPAM Invest B Equities Europe - F

Instit. Monatsbericht | 30. September 2020

ÜBERBLICK

Asset-Klasse	Aktien
Kategorie	Europa
Strategie	Aktive Strategie
Teilfonds des	DPAM Invest B
Rechtsform	SICAV
Domizil	Belgien
Fondswährung	EUR
Handelbarkeit	Täglich
Aufledgedatum	17.05.1991
Erstausgabebetrag	08.12.2008
Vertriebszulassung in	AT, BE, CH, DE, ES, FR, IT, LU, NL
ISIN	BE0948490249
WKN	AORF8J
Ausgabeaufschlag	Maximum 1%
Rücknahmegebühr	0%
Laufende Kosten*	0.93%
<i>*Einschließlich Verwaltungsvergütung</i>	<i>0.75%</i>
Mindestanlagebetrag	EUR 25'000
NIW (thesaurierend)	177.93
Fondsvermögen	Mio. EUR 109.59
Anzahl der Positionen	65

	Fonds	Benchmark
--	-------	-----------

BRUTTOWERTENTWICKLUNG (IN %)

	Fonds	Benchmark
1 Monat	-0.92	-1.41
Laufendes Jahr	-1.50	-12.75
1 Jahr	4.83	-7.76
3 Jahre (p.a.)	4.99	-0.34
5 Jahre (p.a.)	8.42	3.21
10 Jahre (p.a.)	8.61	5.86

	Fonds	Benchmark
--	-------	-----------

PORTFOLIOEIGENSCHAFTEN

	Fonds	Benchmark
Dividendenrendite (%)	1.85	2.88

ANLAGEUNIVERSUM

Der Fonds legt sein Vermögen (ohne jede Beschränkung auf Branchenebene) hauptsächlich in Aktien und/oder anderen Beteiligungspapieren von Unternehmen an, die ihren Sitz und/oder einen wesentlichen Teil ihrer Betriebsanlagen, Aktivitäten, Erträge oder Entscheidungsstrukturen in Europa haben.

BENCHMARK

MSCI Europe Net Return

AUFTEILUNG (IN%)

Branchen	Fonds	Bench	Länder	Fonds	Bench
Gesundheitswesen	17.6	16.3	Frankreich	16.6	17.1
Industrie	15.5	14.3	Deutschland	15.2	15.4
Finanzwesen	15.5	14.0	Grossbritannien	10.6	21.3
Informationstechnologie	15.4	7.7	Schweiz	9.2	16.7
Roh-, Hilfs- und Betr.-Stoffe	10.4	8.1	Spanien	8.7	3.6
Basiskonsumgüter	7.7	14.8	Italien	8.6	3.6
Kommunikation	5.0	4.0	Niederlande	8.1	7.1
Nicht-Basiskonsumgüter	4.9	10.6	Irland	5.0	1.1
Versorger	3.1	5.0	Dänemark	4.1	4.1
Energie	2.6	3.8	Belgien	3.8	1.5
Immobilien	0.0	1.4	Schweden	3.4	5.4
Barguthaben	2.1	0.0	Finland	2.3	1.7
			Andere	2.3	1.4
			Barguthaben	2.1	0.0

Top 10

	Fonds	Benchmark
SAP AG		3.5
Lonza Group Ag		3.5
Cellnex Telecom		3.0
Astrazeneca		3.0
DSV		2.8
Koninklijke DSM		2.6
Kerry Group		2.6
Nestlé		2.5
Croda International		2.5
Schneider Electric		2.5

Währungen

	Fonds	Bench
Euro	71.2	52.4
Pfund sterling	10.6	20.7
Schweizer Franken	9.2	16.7
Dänische krone	4.1	4.1
Schwedische Krone	3.4	5.1
Norwegische Krone	1.5	0.9
Andere	0.0	0.1

TOP 5 ÜBER-UND UNTERGEWICHTUNGEN

Top 5 Übergewichtungen Aktive Gewichtung

Lonza Group Ag	+2.95
Cellnex Telecom	+2.77
DSV	+2.43
Croda International	+2.39
Kerry Group	+2.33

Top 5 Untergewichtungen Aktive Gewichtung

Roche Holding	-2.02
Nestlé	-1.63
Novo Nordisk B	-1.40
Sanofi	-1.33
Siemens	-1.13

TOP 5 NACH PERFORMANCEBEITRAG (+/-)

Top 5 höchster Performancebeitrag Beitrag

Alten Sa	+0.20
Merck KGaA	+0.17
Kingspan Group Plc	+0.16
Grifols A	+0.16
DSV	+0.14

Top 5 niedrigster Performancebeitrag Beitrag

Beazley Plc	-0.66
Kbc Groep	-0.17
Muenchener Rueckvers	-0.16
Mediobanca	-0.16
KPN	-0.12

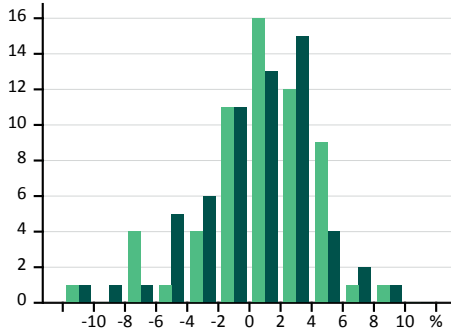
DPAM Invest B Equities Europe - F

Instit. Monatsbericht | 30. September 2020

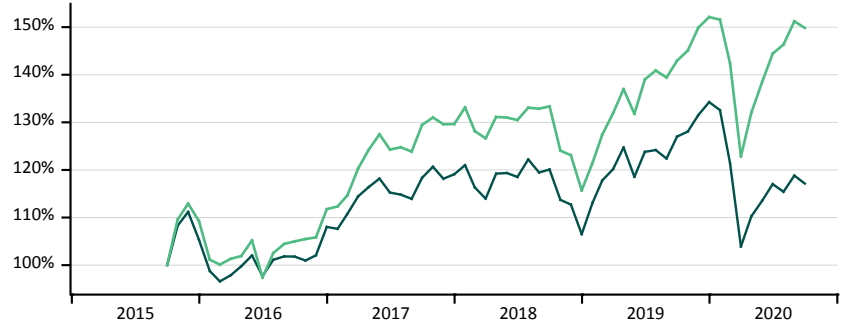
Fondswährung EUR | Beobachtungszeitraum - 5 Jahre

Fonds Benchmark

VERTEILUNG DER MONATLICHEN ERGEBNISSE



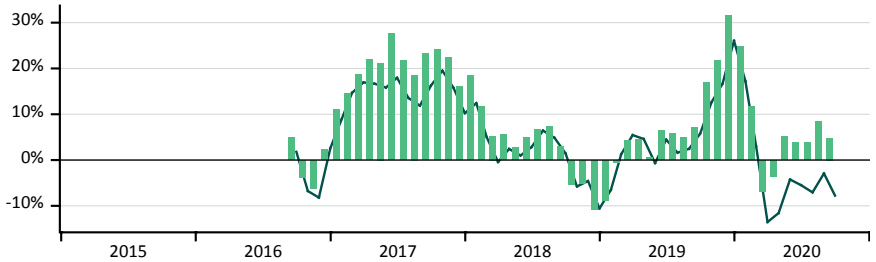
KUMULIERTE WERTENTWICKLUNG



STATISTISCHE ANGABEN

		Fonds	Benchmark
Volatilität	%	13.88	13.42
Sharpe Ratio		0.63	0.27
Downside Deviation	%	9.67	9.90
Sortino Ratio		0.91	0.36
Anzahl positiver Monate	%	65.00	58.33
Maximaler Verlust	%	-19.24	-22.59
Risikoloser Zins		-0.40%	

ROLLIERENDE 12-MONATSERGEBNISSE

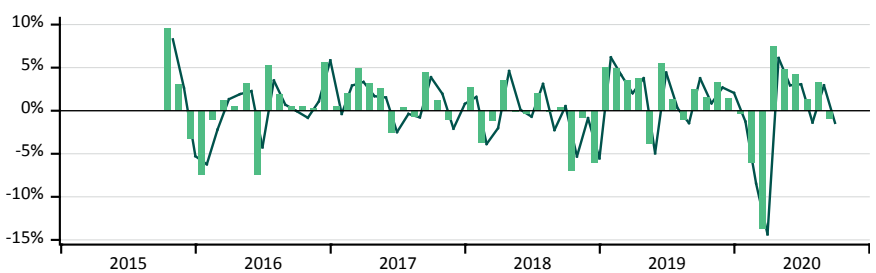


FONDS VERSUS BENCHMARK

Korrelation		0.961
R ²		0.923
Alpha	%	0.42
Beta		0.994
Treynor Ratio	%	8.84
Tracking Error	%	3.86
Information Ratio		1.308

Benchmark: MSCI Europe Net Return

MONATSERGEBNISSE



MONATSERGEBNISSE (IN %)

	2016		2017		2018		2019		2020	
	Fonds	Benchmark	Fonds	Benchmark	Fonds	Benchmark	Fonds	Benchmark	Fonds	Benchmark
Januar	-7.40	-6.22	0.53	-0.37	2.71	1.60	5.00	6.19	-0.36	-1.26
Februar	-1.03	-2.20	2.06	2.92	-3.74	-3.86	4.89	4.15	-6.08	-8.47
März	1.22	1.33	4.94	3.34	-1.19	-2.02	3.53	2.03	-13.69	-14.35
April	0.57	1.92	3.25	1.69	3.56	4.61	3.83	3.77	7.50	6.12
Mai	3.22	2.28	2.63	1.53	-0.10	0.11	-3.79	-4.94	4.87	2.95
Juni	-7.43	-4.25	-2.52	-2.48	-0.40	-0.69	5.49	4.43	4.28	3.07
Juli	5.30	3.51	0.38	-0.37	1.99	3.11	1.34	0.30	1.33	-1.37
August	1.86	0.70	-0.72	-0.78	-0.16	-2.25	-1.05	-1.44	3.33	2.94
September	0.52	-0.03	4.53	3.89	0.37	0.53	2.52	3.76	-0.92	-1.41
Oktober	0.47	-0.82	1.20	1.96	-6.98	-5.31	1.51	0.86		
November	0.33	1.09	-1.08	-2.08	-0.77	-0.86	3.30	2.70		
Dezember	5.59	5.84	0.03	0.79	-6.00	-5.53	1.48	2.06		
Jahr	2.30	2.58	16.01	10.24	-10.74	-10.57	31.47	26.05	-1.50	-12.75

WICHTIGE INFORMATION - NUR FÜR BERECHTIGTE NUTZER

Die in diesem Factsheet enthaltenen Informationen dienen ausschließlich Informationszwecken.

Der Inhalt dieser Produktinformation stellt weder eine Anlageempfehlung dar, noch ein Angebot oder eine Aufforderung die hierin besprochenen Aktien, Anleihen, Anlagefonds oder sonstigen Produkte in irgendeiner Weise zu kaufen oder verkaufen.

Bevor Sie eine Anlageentscheidung treffen, lesen Sie bitte die aktuellen Verkaufsunterlagen des Fonds durch, die detaillierte Informationen über die mit einer Anlage in diesem Finanzprodukt verbundenen Risiken enthalten. Der Prospekt, die Rechenschaftsberichte sowie die Wesentlichen Anlegerinformationen (Key Investor Information Document - KIID) stehen zum Download in deutscher Sprache auf der Internetseite <https://funds.degroofpetercam.com> bereit und können auch in Papierform kostenlos bei der deutschen Informationsstelle Marcard, Stein & Co-. AG, Ballindamm 36, 20095 Hamburg angefordert werden.

Alle in diesem Factsheet gemachten Angaben beziehen sich auf das vorderseitig angegebene Erstellungsdatum und können ohne besondere vorherige Mitteilung abgeändert werden. Die Wertentwicklung in der Vergangenheit ist kein verlässlicher Indikator für die zukünftige Wertentwicklung.

Dieses Dokument wurde von Degroof Petercam Asset Management sa ("DPAM"), deren Sitz Rue Guimard 18, 1040 Brüssel (Belgien) und Autor des vorliegenden Dokuments ist, nach bestem Wissen und Gewissen sowie im besten Interesse der Kunden erstellt, jedoch ohne den Anspruch auf das Erzielen eines bestimmten Resultates oder einer bestimmten Wertentwicklung zu erheben. Die Information basiert auf Quellen welche DPAM als glaubwürdig betrachtet, allerdings unter dem Vorbehalt der Richtigkeit und Vollständigkeit.

Dieses Dokument darf ohne die Zustimmung von DPAM, weder vollständig noch teilweise vervielfältigt und / oder an andere Personen weitergereicht werden.