

DPAM Invest B Equities Sustainable Food Trends - F

Instit. Monatsbericht | 30. September 2020

Morningstar ★★★★★ (*)

BERICHT DES FONDSMANAGEMENT

Market Overview

During the month of September, the USDA issued several reports (World Agricultural Supply and Demand Estimates; September stock reports), confirming that storms across the US Midwest have impacted this years' corn and soybean yields. Corn yields have been cut by 3.5%, mainly due to 'derecho' storms in August, sweeping across Iowa. Soybean ending stocks have been cut the most (by 25%), on a combination of lower soybean productivity and voracious import demand from China. The latter is on a path to import more than 100 million tons of soybeans. China has also struggled with typhoons, which have reduced its domestic production and forced it to import more agricultural commodities. At the same time, China is embarking on a recovery of its hog production, with a heightened focus on industrial pork raising and processing, away from the backyard farming model. Another weather phenomenon called 'La Nina' continues to gather steam, and could have a more detrimental effect on soybean yields in South America. La Nina portends dryness across the continent. Argentina is especially at risk. The soybean planting season is about to start in the Southern hemisphere. Soybean prices have shot up above USD 10 per bushel to reflect the increased weather risk. Meanwhile, the spread in Chinese and US corn prices is at five year highs.

Performance

The fund (F-share) eased 29 basis points this month.

What worked?

- Contrary to last month, HelloFresh was a top performer, on the back of more positive broker comments, more in line with our conviction on the name (see last month's factsheet).
- Genus posted impressive results in its genetic porcine division, with 17% organic growth. Most of this growth was driven by China and the above mentioned drive to industrialise its porcine production system.

What hurt?

- Leroy Seafood was a negative outlier this month, as salmon prices continue to be held back by lacklustre foodservice demand. We remain convinced that salmon producers will be able to adapt to the channel shifts (to retail) if needed. In addition, the salmon supply outlook for 2021 should support higher salmon prices, as the Chilean salmon farmers are cutting back on production intentions.

Strategy & Outlook

We added no new positions this month, but some interesting corporate developments have been noteworthy.

DSM continues to demonstrate its willingness to evolve towards to a 100% nutrition-focused company. It concluded its Erber acquisition, which will strengthen its animal nutrition portfolio with more clean-label solutions. At the end of the month, it also announced a transaction with Covestro, whereby DSM will sell roughly 1/3 of its 'materials' portfolio (resins and functional materials) at a very good price (12 times EBITDA).

Corbion puts more money at work in its bio-plastics joint venture with Total. The company has committed a combined EUR 200 million to the construction of a polylactic acid (PLA) plant in Europe. The plant would have 100 metric tons of PLA capacity. PLA is a bio-based polymer made from lactic acid (the monomer), a fermented product made from sugars where Corbion has a market leading position.

Going forward, a diversified approach across the whole agri-value chain and a focus on sustainability, in line with the UN Sustainable Development Goals, will remain core elements of the fund's process.

(*) Morningstar Rating Overall

(**) Das "Towards Sustainability"-Label ist der Qualitätsstandard für nachhaltige und sozial verantwortliche Finanzprodukte der von der Central Labelling Agency (CLA) in Belgien vergeben wird. Luxflag ESG-Label ist das Nachhaltigkeitslabel

DPAM Invest B Equities Sustainable Food Trends - F

Instit. Monatsbericht | 30. September 2020

ÜBERBLICK

Asset-Klasse	Aktien
Kategorie	Agrar
Strategie	Aktive Strategie
Teilfonds des	DPAM Invest B
Rechtsform	SICAV
Domizil	Belgien
Fondswährung	EUR
Handelbarkeit	Täglich
Auflagedatum	13.12.2007
Erstausgabebetrag	08.12.2008
Vertriebszulassung in	AT, BE, CH, DE, ES, FR, IT, LU, NL
ISIN	BE0948504387
WKN	AORLAZ
Ausgabeaufschlag	Maximum 1%
Rücknahmegebühr	0%
Laufende Kosten*	0.95%
<i>*Einschließlich Verwaltungsvergütung</i>	0.75%
Mindestanlagebetrag	EUR 25'000
NIW (thesaurierend)	169.13
Fondsvermögen	Mio. EUR 75.51
Anzahl der Positionen	39

BRUTTOWERTENTWICKLUNG (IN %)

1 Monat	-0.29
Laufendes Jahr	-4.24
1 Jahr	-1.08
3 Jahre (p.a.)	4.54
5 Jahre (p.a.)	7.04
10 Jahre (p.a.)	5.76

PORTFOLIOEIGENSCHAFTEN

Dividendenrendite (%)	1.60
-----------------------	------

ANLAGEUNIVERSUM

Der Fonds legt hauptsächlich (ohne jede geografische Beschränkung) in Aktien und/oder anderen Beteiligungspapieren von Unternehmen an, die mittelbar oder unmittelbar in der Produktions- und Vertriebskette des Lebensmittelsektors und der damit verbundenen Sektoren tätig sind und auf der Grundlage von Kriterien für Umwelt, Soziales und Unternehmensführung (ESG) ausgewählt werden.

AUFTEILUNG (IN%)

Sub-Sektoren		Länder	
Lebensmitteltechnologie	17.6	Vereinigte Staaten	23.2
B2C Food	14.9	Norwegen	13.3
Düngemittel	11.7	Grossbritannien	12.6
Fisch	8.1	Niederlande	12.2
Fleisch	7.3	Kanada	8.5
Tiergesundheit	7.1	Deutschland	7.0
Processing	6.9	Irland	4.9
B2B Food	6.7	Island	3.1
Landmaschinen	5.5	Schweiz	2.6
Agrochemikalien & Saat	5.5	Japan	2.6
Palmöl	3.1	Dänemark	2.5
Lebensmittelindustrie	3.1	Australien	1.8
Anderes öl	1.8	Anderere	4.9
Barguthaben	0.8	Barguthaben	0.8

Top 10

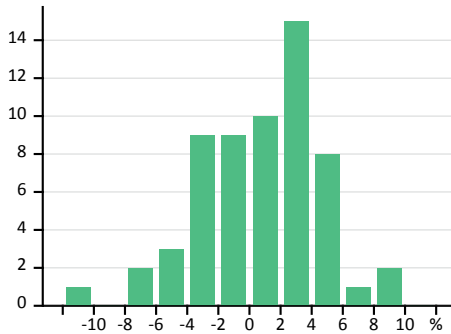
Top 10		Währungen	
Koninklijke DSM	4.3	Euro	29.5
Zoetis A	3.7	US Dollar	26.3
Corbion	3.6	Norwegische Krone	13.3
Kerry Group	3.6	Pfund sterling	9.6
Nutrien Ltd.	3.5	Kanadischer Dollar	8.5
Genus Plc	3.4	Schweizer Franken	2.6
FMC	3.3	Japanischer Yen	2.6
Leroy Seafood	3.2	Dänische krone	2.5
CF Industries Holdings	3.1	Australischer Dollar	1.8
Marel Hf	3.1	Schwedische Krone	1.7
		Brasilianischer Real	1.5
		Israelischer Schekel	0.0

DPAM Invest B Equities Sustainable Food Trends - F

Instit. Monatsbericht | 30. September 2020

Fondswährung EUR | Beobachtungszeitraum - 5 Jahre

VERTEILUNG DER MONATLICHEN ERGEBNISSE



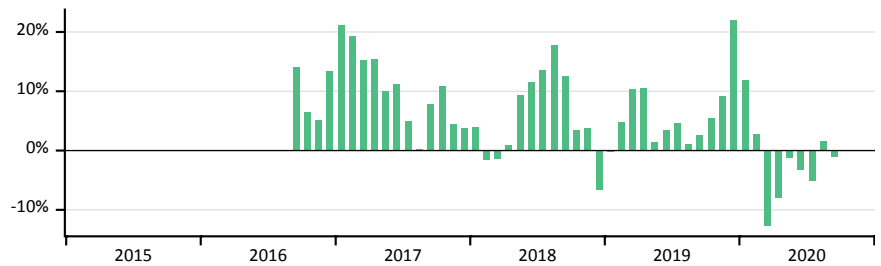
STATISTISCHE ANGABEN

Volatilität	%	13.47
Sharpe Ratio		0.55
Downside Deviation	%	9.00
Sortino Ratio		0.82
Anzahl positiver Monate	%	60.00
Maximaler Verlust	%	-19.87
Risikoloser Zins -0.40%		

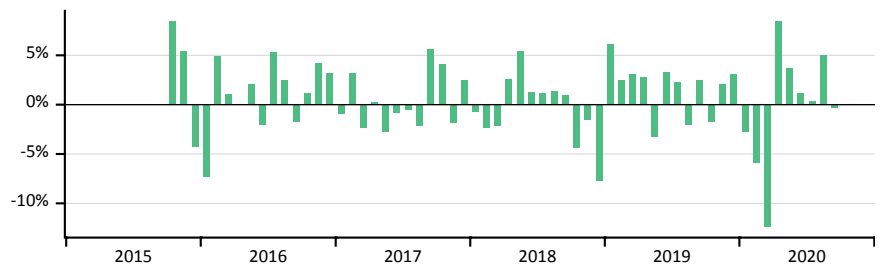
KUMULIERTE WERTENTWICKLUNG



ROLLIERENDE 12-MONATSERGEBNISSE



MONATSERGEBNISSE



MONATSERGEBNISSE (IN %)

	2016	2017	2018	2019	2020
	Fonds	Fonds	Fonds	Fonds	Fonds
Januar	-7.32	-0.90	-0.74	6.11	-2.75
Februar	4.87	3.19	-2.38	2.45	-5.91
März	1.09	-2.36	-2.13	3.07	-12.42
April	0.04	0.23	2.54	2.79	8.46
Mai	2.10	-2.74	5.39	-3.31	3.68
Juni	-2.02	-0.87	1.23	3.31	1.12
Juli	5.32	-0.58	1.18	2.30	0.40
August	2.50	-2.19	1.40	-2.04	4.98
September	-1.77	5.64	0.98	2.46	-0.29
Oktober	1.19	4.11	-4.36	-1.75	
November	4.16	-1.88	-1.53	2.04	
Dezember	3.16	2.52	-7.76	3.05	
Jahr	13.37	3.80	-6.65	22.03	-4.24

WICHTIGE INFORMATION - NUR FÜR BERECHTIGTE NUTZER

Die in diesem Factsheet enthaltenen Informationen dienen ausschließlich Informationszwecken.

Der Inhalt dieser Produktinformation stellt weder eine Anlageempfehlung dar, noch ein Angebot oder eine Aufforderung die hierin besprochenen Aktien, Anleihen, Anlagefonds oder sonstigen Produkte in irgendeiner Weise zu kaufen oder verkaufen.

Bevor Sie eine Anlageentscheidung treffen, lesen Sie bitte die aktuellen Verkaufsunterlagen des Fonds durch, die detaillierte Informationen über die mit einer Anlage in diesem Finanzprodukt verbundenen Risiken enthalten. Der Prospekt, die Rechenschaftsberichte sowie die Wesentlichen Anlegerinformationen (Key Investor Information Document - KIID) stehen zum Download in deutscher Sprache auf der Internetseite <https://funds.degroofpetercam.com> bereit und können auch in Papierform kostenlos bei der deutschen Informationsstelle Marcard, Stein & Co-. AG, Ballindamm 36, 20095 Hamburg angefordert werden.

Alle in diesem Factsheet gemachten Angaben beziehen sich auf das vorderseitig angegebene Erstellungsdatum und können ohne besondere vorherige Mitteilung abgeändert werden. Die Wertentwicklung in der Vergangenheit ist kein verlässlicher Indikator für die zukünftige Wertentwicklung.

Dieses Dokument wurde von Degroof Petercam Asset Management sa ("DPAM"), deren Sitz Rue Guimard 18, 1040 Brüssel (Belgien) und Autor des vorliegenden Dokuments ist, nach bestem Wissen und Gewissen sowie im besten Interesse der Kunden erstellt, jedoch ohne den Anspruch auf das Erzielen eines bestimmten Resultates oder einer bestimmten Wertentwicklung zu erheben. Die Information basiert auf Quellen welche DPAM als glaubwürdig betrachtet, allerdings unter dem Vorbehalt der Richtigkeit und Vollständigkeit.

Dieses Dokument darf ohne die Zustimmung von DPAM, weder vollständig noch teilweise vervielfältigt und / oder an andere Personen weitergereicht werden.